



АДМИНИСТРАЦИЯ ГОРОДА ПЕРМИ
ДЕПАРТАМЕНТ ЗЕМЕЛЬНЫХ ОТНОШЕНИЙ

РЕШЕНИЕ

о размещении объектов № 21-01-44-698 от 07 ИЮН 2021

г. Пермь, ул. Сибирская, 15

Департамент земельных отношений администрации города Перми в соответствии с пунктом 3 статьи 39.36 Земельного кодекса Российской Федерации, Положением о порядке и условиях размещения объектов на землях или земельных участках, находящихся в государственной или муниципальной собственности, на территории Пермского края без предоставления земельных участков и установления сервитутов, публичного сервитута, утвержденным постановлением Правительства Пермского края от 22.07.2015 № 478-п, заявлением от 28.05.2021 № 059-34-01-21-460.

разрешает УКС администрации города Перми (ИНН 5902999196, ОГРН 1145958065307, место нахождения: 614007, Пермский край, г. Пермь, ул. Народовольческая, 42)

размещение объекта: линии электропередачи классом напряжения до 35 кВ, а также связанные с ними трансформаторные подстанции, распределительные пункты и иное предназначенное для осуществления передачи электрической энергии оборудование, для размещения которых не требуется разрешения на строительство, для объекта «Строительство нового корпуса МАОУ «Техно-школа имени летчика космонавта СССР, дважды героя Советского Союза В.П. Савиных» г. Пермь»

способ размещения объекта: подземный

на землях: государственная собственность на которые не разграничена

на срок: 1 год

местоположение: г. Пермь Свердловский район, мкр. Новые Ляды, ул. Мира.

Территория, согласно схеме, расположена в зонах с особыми условиями использования территорий: охранные зоны объектов электросетевого хозяйства.

УКС администрации города Перми соблюдать правила охраны электрических сетей, установленные постановлением Правительства Российской Федерации от 24.02.2009 № 160 «О порядке установления охранных зон объектов электросетевого хозяйства и особых условий использования земельных участков, расположенных в границах таких зон».

В соответствии с пунктом 7(2) Положения о порядке и условиях размещения объектов на землях или земельных участках, находящихся в государственной или муниципальной собственности, на территории Пермского края без предоставления земельных участков и установления сервитутов, публичного сервитута, утвержденного постановлением Правительства Пермского края от 22.07.2015 № 478-п, представить в департамент земельных отношений администрации города Перми в течении 1 месяца с момента размещения объектов материалы контрольной геодезической съемки размещенных объектов на бумажном и электронном носителях на безвозмездной основе.

В соответствии со статьей 20¹ Закона Пермского края от 14.09.2011 № 805-ПК «О градостроительной деятельности в Пермском крае» УКС администрации города Перми:

1. Не позднее, чем за 10 рабочих дней до начала строительства и реконструкции безвозмездно передать в департамент градостроительства и архитектуры администрации города Перми один экземпляр копий разделов проектной документации, предусмотренных пунктом 1 части 12 статьи 48 Градостроительного кодекса Российской Федерации.

2. В течение 10 рабочих дней после окончания работ по строительству, реконструкции безвозмездно передать в департамент градостроительства и архитектуры администрации города Перми схему, отображающую расположение объекта и сетей инженерно-технического обеспечения, подписанную застройщиком (техническим заказчиком), с приложением текстового и графического описания местоположения границ охранной и санитарно-защитной зоны, перечень координат характерных точек границ такой зоны.

Приложение: схема предполагаемых к использованию земель или части земельного участка (на 1 л. в 1 экз.).

Первый заместитель
начальника департамента



Т.Н. Мехоношина

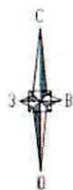


Схема предполагаемых к использованию земель или части земельного участка

Объект: земельный участок, предназначенный для размещения "Линии электропередачи классом напряжения до 35кВ, а также связанные с ними трансформаторные подстанции, распределительные пункты и иное предназначенное для осуществления передачи электрической энергии оборудование, для размещения которых не требуется разрешения на строительство.", для объекта «Строительство нового корпуса МАОУ «Техно-школа имени летчика космонавта СССР, дважды героя Советского Союза В.П.Савиных» г. Перми».

Местоположение: Пермский край, г. Пермь, Свердловский р-н, мкр. Новые Ляды, ул. Мира.

Площадь земельного участка: 18,56 кв.м.

Категория земель: земли населенных пунктов

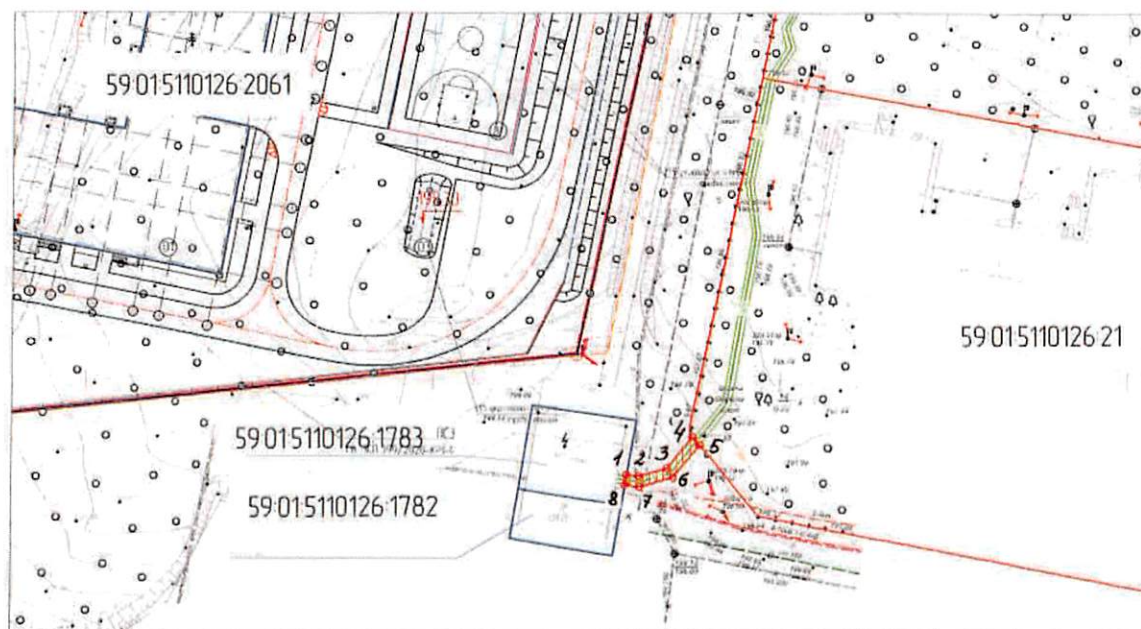
Вид разрешенного использования: Линии электропередачи классом напряжения до 35кВ, а также связанные с ними трансформаторные подстанции, распределительные пункты и иное предназначенное для осуществления передачи электрической энергии оборудование, для размещения которых не требуется разрешения на строительство.

Ведомость координат ЗУ

Номер точки	МСК-59	
	X	Y
1	522027 32	2252037 58
2	522027 07	2252039 32
3	522028 14	2252043 33
4	522032 72	2252046 90
5	52203152	2252047 87
6	522026 82	2252044 20
7	522025 54	2252039 41
8	522025 84	2252037 33

Описание границ смежных землепользователей

от т. 1 до т. 2 Земельный участок 59:01:5110126:1783 по адресу Пермский край, г. Пермь, Свердловский район, ул. 40 лет Победы (Новые Ляды), для размещения РП-3006, земельный участок по адресу Пермский край, г. Пермь, Свердловский р-н, мкр. Новые Ляды, ул. Мира, земли населенных пунктов;
от т. 2 до т. 3 Земельный участок по адресу Пермский край, г. Пермь, Свердловский р-н, мкр. Новые Ляды, ул. Мира, земли населенных пунктов;
от т. 3 до т. 4 Земельный участок по адресу Пермский край, г. Пермь, Свердловский р-н, мкр. Новые Ляды, ул. Мира, земли населенных пунктов, земельный участок 59:01:5110126:21 по адресу Пермский край, г. Пермь, р-н Свердловский, ул. Мира, 9а, для размещения больничного городка;
от т. 4 до т. 5 Земельный участок 59:01:5110126:21 по адресу Пермский край, г. Пермь, р-н Свердловский, ул. Мира, 9а, для размещения больничного городка;
от т. 5 до т. 6 Земельный участок 59:01:5110126:21 по адресу Пермский край, г. Пермь, р-н Свердловский, ул. Мира, 9а, для размещения больничного городка. Земельный участок по адресу Пермский край, г. Пермь, Свердловский р-н, мкр. Новые Ляды, ул. Мира, земли населенных пунктов;
от т. 6 до т. 7 Земельный участок по адресу Пермский край, г. Пермь, Свердловский р-н, мкр. Новые Ляды, ул. Мира, земли населенных пунктов;
от т. 7 до т. 8 Земельный участок по адресу Пермский край, г. Пермь, Свердловский р-н, мкр. Новые Ляды, ул. Мира, земли населенных пунктов, земельный участок 59:01:5110126:1783 по адресу Пермский край, г. Пермь, Свердловский район, ул. 40 лет Победы (Новые Ляды), для размещения РП-3006;
от т. 8 до т. 1 Земельный участок 59:01:5110126:1783 по адресу Пермский край, г. Пермь, Свердловский район, ул. 40 лет Победы (Новые Ляды), для размещения РП-3006



Условные обозначения

- Граница предполагаемых к использованию земель
- Граница существующих земельных участков
- Категория или вид использования ЗУ

Заявитель:

Начальник управления капитального строительства администрации г.Перми И.Ю. Чиркова

"28" апреля 2021 г.

